

監事交流会（施設見学学習会）

監事会は、毎年交流会を通じて会員生協監事相互の理解を深めてまいりました。令和元年度も会員生協を訪問し、施設見学会と学習会を通して知識を深めるとともに、各生協の監査における具体的な実践報告、事例紹介を通じて監査活動の一助となるよう、監事交流会を開催いたしました。

- ◆日時 令和元年11月19日(火)
- ◆場所 南医療生協「のんびり村」（東海市）
- ◆参加者 常勤監事・非常勤監事、会員生協の役職員 24名

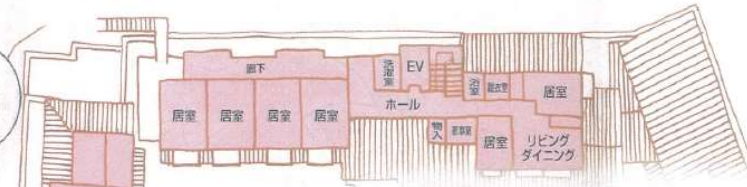
愛知県生協連監事会3名、生協コープあいち2名、あいち1名、一宮1名、生活クラブ生協2名、トヨタ生協2名、かりや愛知中央生協1名、愛知県職員生協2名、トヨタ車体生協1名、愛知県警察職員生協2名、南医療生協4名、名古屋市民火災共生協1名、連合会2名

ピザ窯

いきいき生活できる「生協のんびり村」



2F



多世代共生住宅

あいあい長屋

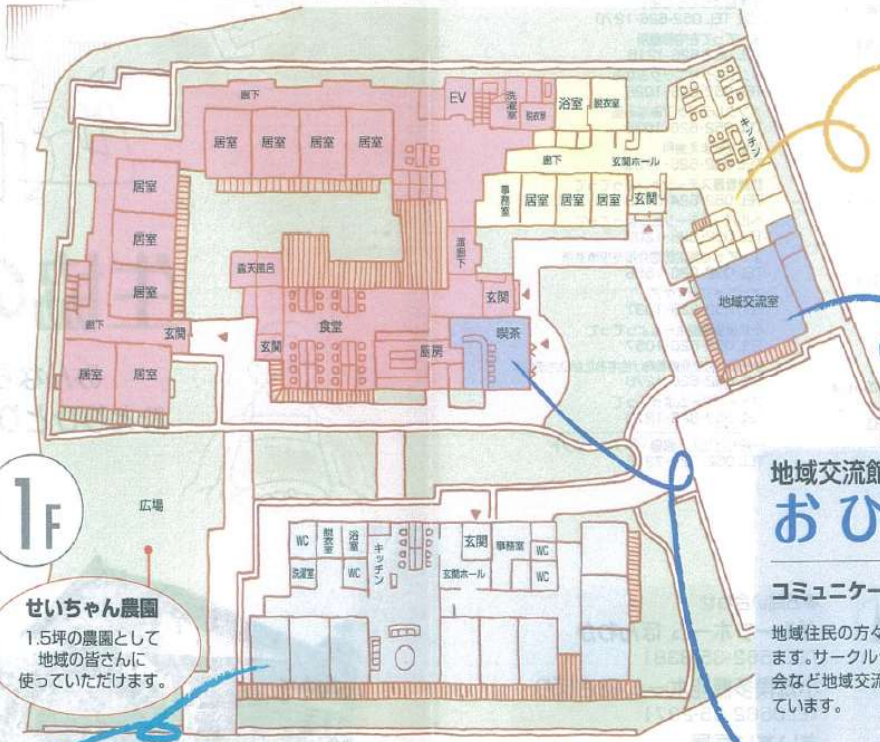
若い世代も入居できる「多世代共生住宅」(18室)

高齢者だけでなく若い世代も入居できます。多世代がひとつ屋根の下で暮らし助け合いや交流ができる住宅です。見守り・声かけ・お食事の提供なども行います。



1F

せいちちゃん農園
1.5坪の農園として地域の皆さんに使っていただけます。



小規模多機能ホーム

おさぼり

小規模多機能住宅介護
(定員25人)

ご自分の生活に合わせて、通いや訪問、宿泊などのサービスを選んでいただけます。住み慣れた地域で、ご自分のペースでご利用いただけます。



地域交流館

おひまち

コミュニケーションスペース

地域住民の方々にご利用いただけます。サークルや会合、講座や展示会など地域交流をはかる場となっています。



グループホーム

ほんわか

グループホーム(9室)

認知症になっても、在宅と同じように生活ができ、共同住宅の住人や地域住民との交流ができる暮らしの場です。



めざしたいのは「地域だんらん」...

- ・健康なときには気ままに集える、行けば誰かがいて何かができる、やりたいことが見つかる場所。
- ・少しだけ手伝いがほしいとき、介護が必要になったときも、住み慣れた町で。
- ・地域の人たちがコミュニケーションの場として気軽に利用できる場所。
- ・子どもから高齢者まで多世代の方が暮らして交流できる場所。

喫茶

ちゃら

ほんのひと時！
自分の時間！

コーヒー&モーニング
どなたでも



地域交流館「おひまち」にて研修会を開催



開会あいさつ
水野監事会議長

■施設概要報告 <地崎直美常務理事>

- ・南医療生協について
- ・生協のんびり村設立までの歴史と運営状況
- ・〃〃の地域でのかかわり等について

■テレビ放映紹介「ほっとイブニング～つながりの中で生きる」

■施設見学会



山口義文氏(前副理事長)



地崎直美常務理事



多世代共生住宅「あいあい長屋」



食堂スペース



農園スペース「せいちゃん農園」



小規模多機能ホーム「おさぼり」



ウッドデッキ(ボランティア製作)



ピザ窯(こども食堂でも活躍)

■ 監事報告会

① 南医療生協 < 神山 充常勤監事 >

- ・ 監事の体制・構成について
- ・ 定例監事会の議題(通例)
- ・ 2019年度の監査方針・計画
- ・ 監査活動と報告

② あいち生協 < 寺西道治専務理事 >

- ・ あいち生協の事業概要
- ・ 2019年度監査方針
- ・ 重点監査項目
- ・ 2019年度 監査実施計画

